



Iglu Broadway

酷炫的市中心区
体验独特的街道生活



Iglu百老汇公寓位于UTS对面，距离圣母大教堂（Sydney Uni）和悉尼大学（Sydney Uni）仅一步之遥，没有任何地方比这里更近校园了。

坐落于悉尼标志性的中央公园区，您可以随时到达各类餐厅，商店和夜生活场所，同时还可以选择多种交通工具到达城市周边。如果您生活在于此，这里将会是一个完美的学生聚会场所。由于该地区拥有丰富的社交文化历史，您将在这里体验到当地的魅力。



IGLU BROADWAY. 9 Kensington Street, Chippendale NSW 2008 // www.iglu.com.au/broadway



应有所有的地理位置

	路程	时间
中央公园大厦	0.1 KM	1 MINS
UTS SYDNEY	0.4 KM	4 MINS
悉尼大学	1.0 KM	11 MINS
NOTRE DAME SYDNEY	0.4 KM	5 MINS
新南威尔士大学	6.0 KM	30 MINS
中央火车站	0.6 KM	7 MINS
悉尼中央商务区	1.9 KM	20 MINS
唐人街	0.9 KM	10 MINS
悉尼机场	5.8 KM	21 MINS

所有时间和距离仅为估算

更多地方？ // 1.科技大学2.圣母大学3.悉尼大学4.中央火车站5.中央公交车交汇处6.中央公园区和肯辛顿街7.百老汇购物中心8. Market City / 帕迪市场 9.唐人街 10.动力博物馆11.西摩中心

合租公寓

与新朋友合租

与朋友或新的朋友合租一间设施齐全的炫酷4、5到6房合租公寓。

公共区域配备的设施：

- › 高清电视
- › 空调和暖气
- › 大厅区域带沙发和咖啡桌
- › 餐桌和餐椅
- › 厨房包含烤箱，微波炉，炉灶，大冰箱和冰柜

您的卧室包括：

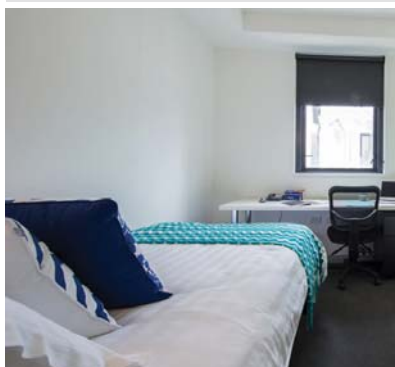
- › 无线互联网*
- › 私人房间带独立卫浴
- › 空调和暖气
- › 大号单人床
- › 学习桌椅和灯
- › 方便的插线板
- › 书架和储存空间
- › 内置衣柜和全身镜子

单间公寓

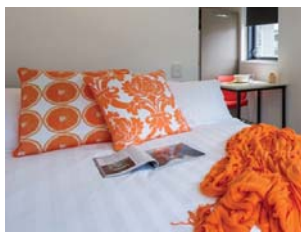
在一居室的独立公寓里，您将体验到专属个人的居住以及学习空间。当然您也不会感到孤独，左右的邻居都将成为您志同道合的朋友。

所有的单间公寓都配备：

- › 无线互联网*
- › 高清电视
- › 超大单人床或双人床
- › 桌椅
- › 带卫生间和淋浴室的私人浴室
- › 空调和暖气
- › 书桌，椅子，灯
- › 拼板和书架
- › 内置衣柜和全身镜子
- › 小厨房配有微波炉，对流烤箱，双灶炉灶，冰箱



所有令人兴奋不已的公寓设施、水、电、煤气都包含在您每周的房租里



 提供给残疾学生的公寓

根据澳大利亚国民租房补贴计划（NRAS），Iglu Broadway学生公寓可得到由英联邦政府和新南威尔士州政府的财政援助，学生如通过NRAS的要求可以得到20%的折扣租赁。如果您需要申请我们的NRAS房间，作为审查的过程我们将查询您的收入。详情请见www.iglu.com.au/broadway

一流的设施



无限WI-FI

无论您身处于公寓何处，都可以使用到高速的无线网络。



保安和服务支持

所有区域都配有监控设备和电子门禁，现场7天24小时的服务支持。



炫酷的活动安排

在定期组织的娱乐活动中结交各类型的新朋友。



学习的空间

种类繁多的学习区域可以使学习成为一种乐趣。



健身房和锻炼区域

在大楼里随时可以强身健体-没有任何借口。



空旷的室外空间

在露台上享受新鲜空气，或者体验BBQ的乐趣。



社交空间

公共厨房，带大屏幕电视的休息区，乒乓球桌等。



洗衣设施

随时可使用的洗衣机和烘干机。



自行车储存区域


一种强身健体，对环境友好的运动方式

* 10GB流量数据包含在每月里，您可以通过附加费用增加流量。

IGLU不仅仅是一个居住的地方，它更是一种生活方式。在这里生活不仅可以学习到更多，并且每天都充满惊喜。



Iglu Broadway. 9 Kensington Street, Chippendale NSW 2008

 IgluBroadway

#livecoolatiglu | iglu.com.au/broadway